

„Budowa elektrowni wiatrowej Kartowice o mocy 1,5 MW”

Pragniemy poinformować, że zrealizowany został projekt „Budowa elektrowni wiatrowej Kartowice o mocy 1,5 MW”. Projekt współfinansowany jest ze środków Lubuskiego Regionalnego Programu Operacyjnego na lata 2007-2013 w ramach działania Działanie 3.2 Poprawa jakości powietrza, efektywności energetycznej oraz rozwój i wykorzystanie odnawialnych źródeł.

Całkowity koszt przedsięwzięcia to 11 504 879,38 zł.

Zgodnie z zawartą umową nr RPLB.03.02.00-08-014/10-00, dofinansowanie projektu wynosić będzie 5 184 425,95 zł, z czego 4 406 762,06 pochodzić będzie ze środków Europejskiego Funduszu Rozwoju Regionalnego, a 777 663,89 z części współfinansowanej przez budżet państwa.

Głównym elementem zakresu rzeczowego projektu jest zakup i montaż turbiny wiatrowej o mocy znamionowej 1,5 MW, na wieży o wysokości 100 m oraz rozpiętości wirnika 77 m, zlokalizowanej na działce ewidencyjnej nr 119 w Kartowicach, gm. Szprotawa.

Urządzenie generuje prąd elektryczny, który jest przesyłany bezpośrednio do sieci energetycznej. Wieża, na której zainstalowana jest turbina, składa się z 4 segmentów i jest wykonana w technologii rurowej. Jest połączona z fundamentem za pomocą elementów mocujących znajdujących się w fundamencie.

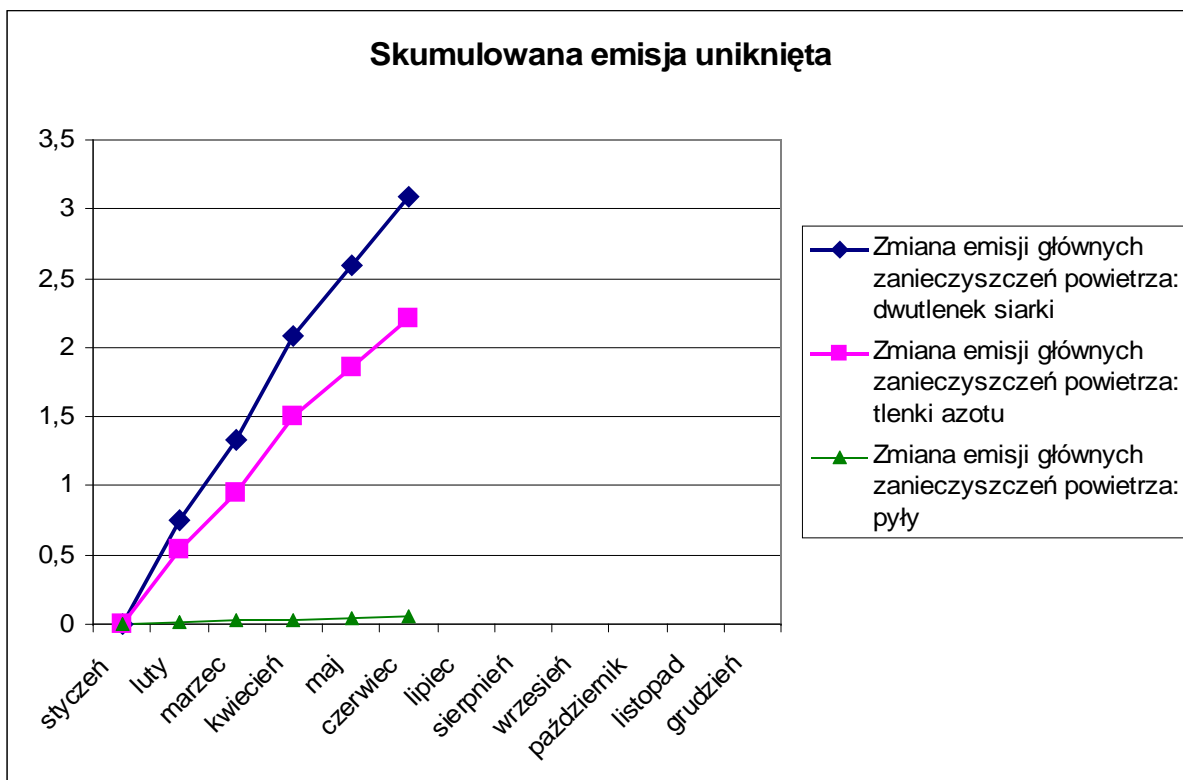
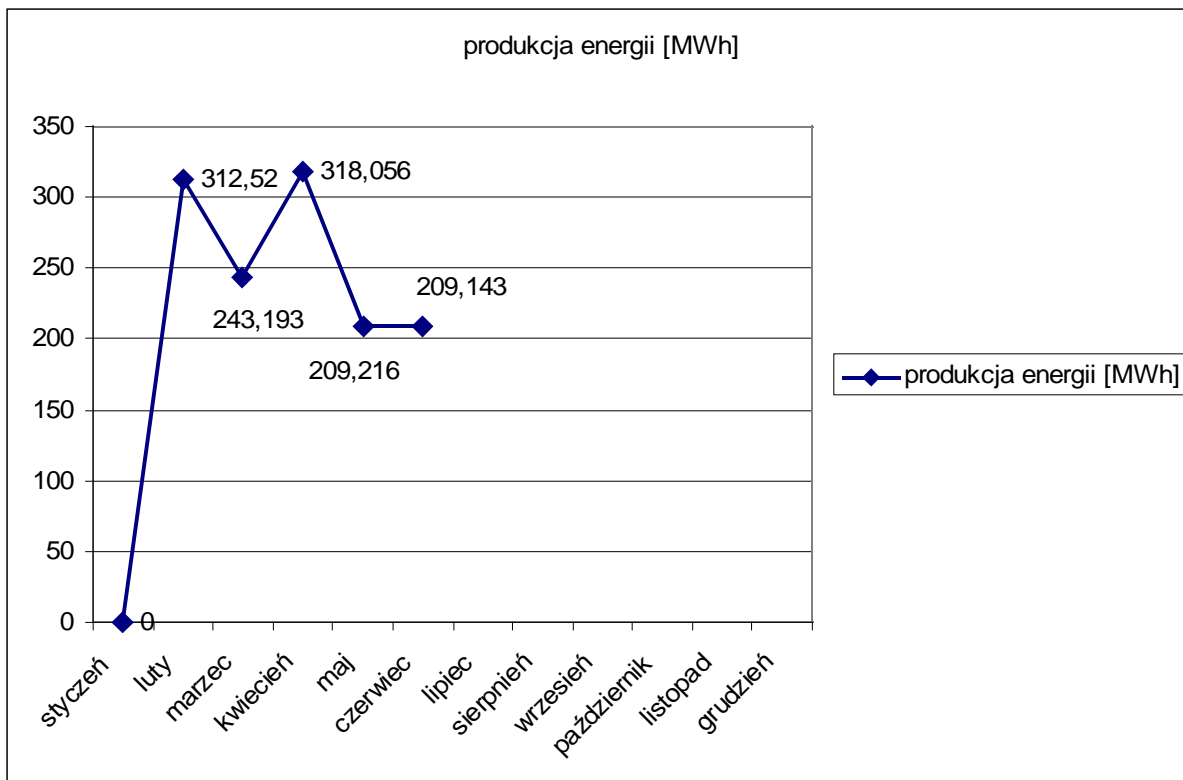
Istotnym elementem inwestycji jest infrastruktura przyłączenia do sieci energetycznej. W jej skład wchodzi stacja transformatorowa 0.620/20 kV oraz linia średniego napięcia 20 kV do słupa rozgałęźnego linii napowietrznej 20 kV nr L-654 „Witków”, będącego miejscem dostarczenia wyprodukowanej energii. W ramach infrastruktury wybudowano także plac manewrowy oraz utwardzaną drogę dojazdową do miejsca posadowienia elektrowni.

Rezultaty projektu

Głównym celem projektu jest zwiększenie udziału energii elektrycznej wytwarzanej z odnawialnych źródeł w bilansie energetycznym województwa. Dodatkowym celem realizacji przedsięwzięcia jest likwidacja lokalnych niedoborów energii. Zgodnie z szacunkami realizacja inwestycji pozwoli na produkcję średnio 4 578 MWh.

Rezultatem realizacji inwestycji będzie także zmniejszenie uciążliwości produkcji energii dla środowiska. Szacuje się, że planowana roczna produkcja energii pozwoli ograniczyć emisje do atmosfery o 5404.33 t CO₂, 9.91 t SO₂, 7.82 t NO_x oraz 0.89 t pyłu.

Osiągnięte rezultaty



Emisja uniknięta - skumulowana

